

Результаты ВПР по математике в 6 классах ОУ Московского района Санкт-Петербурга

Оглавление

Статистика по отметкам (%)	2
Распределение первичных баллов	5
Выполнения заданий	6
Выполнение заданий группами учащихся по уровню подготовки	8
Достижение требований ФГОС НОО	9

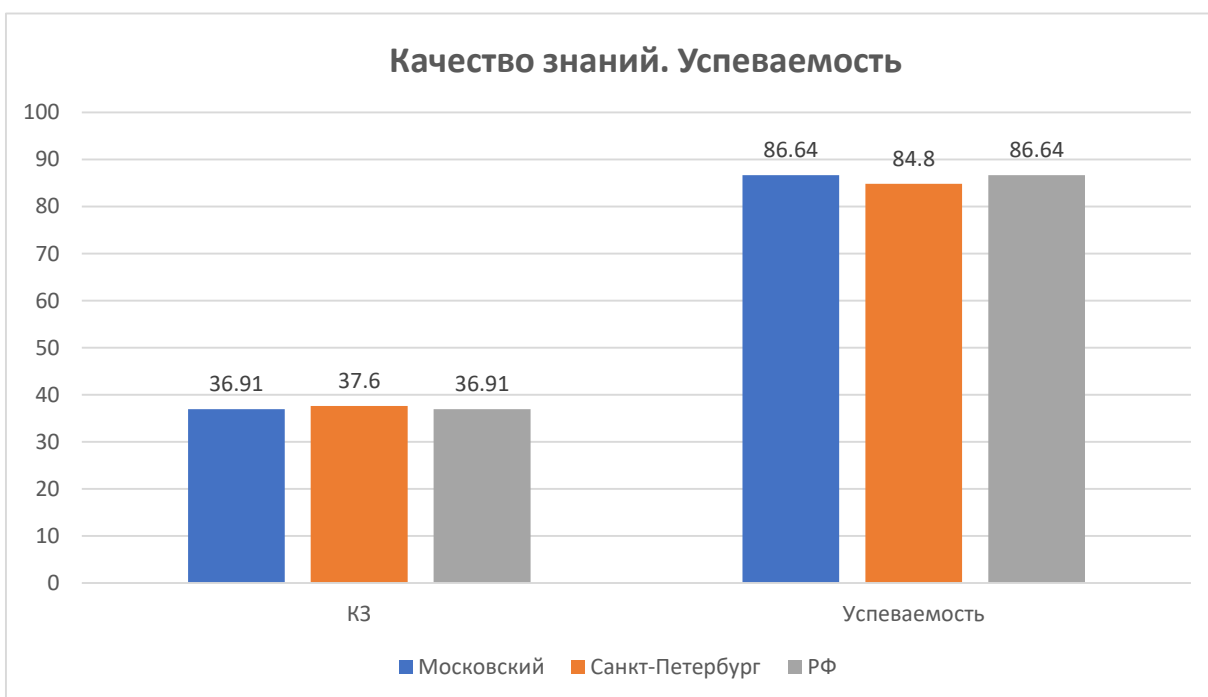
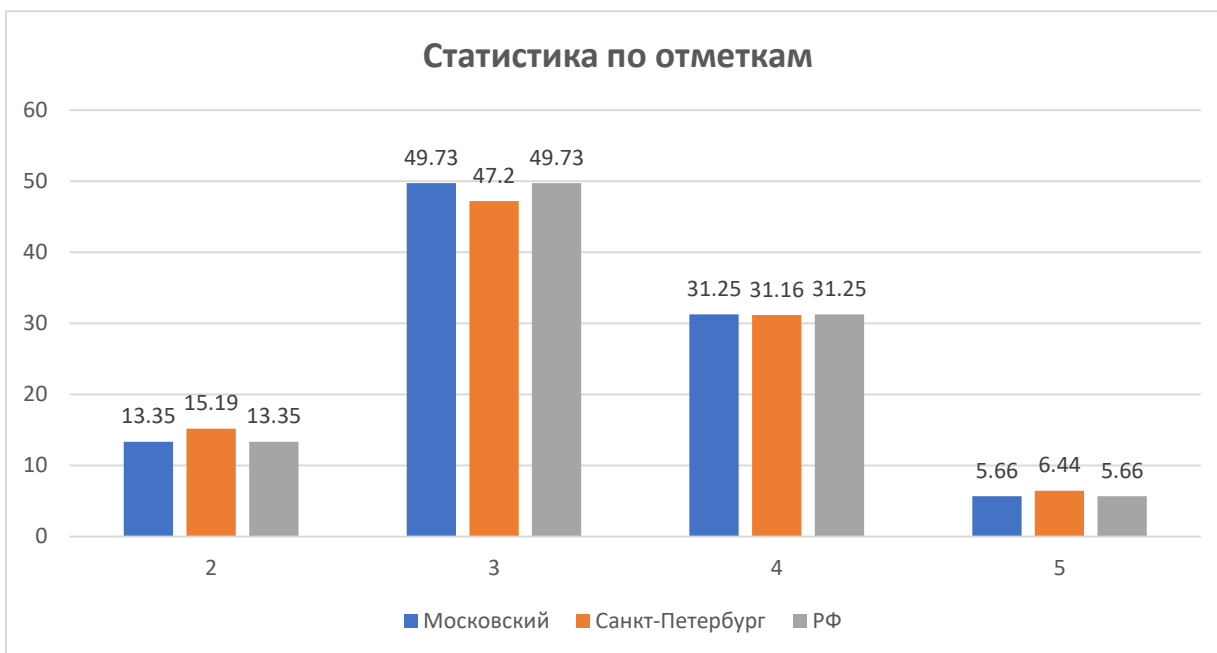
Во всероссийской проверочной работе по математике для 6 классов приняли участие 36 ОУ района, всего 2583 учащихся.

Статистика по отметкам (%)

Результаты по ОУ ВПР

№ п/п	Наименование ОУ	Кол-во уч-ков	% "2"	% "3"	% "4"	% "5"	% КЗ	% Успеваемость
1	ГБОУ СОШ №485	32	6,25	56,25	37,5	0	37,5	93,75
2	ГБОУ лицей №373	95	5,26	28,42	37,89	28,42	66,31	94,73
3	ГБОУ СОШ №643	41	19,51	70,73	9,76	0	9,76	80,49
4	ГБОУ СОШ №1	62	3,23	33,87	56,45	6,45	62,9	96,77
5	ГБОУ Морская школа	103	18,45	45,63	32,04	3,88	35,92	81,55
6	ГБОУ СОШ №351	98	12,24	44,9	39,8	3,06	42,86	87,76
7	ГБОУ СОШ №353	16	6,25	43,75	50	0	50	93,75
8	ГБОУ СОШ №354	59	20,34	47,46	30,51	1,69	32,2	79,66
9	ГБОУ СОШ №355	41	21,95	53,66	19,51	4,88	24,39	78,05
10	ГБОУ СОШ №356	71	16,9	60,56	16,9	5,63	22,53	83,09
11	ГБОУ СОШ №358	115	22,61	43,48	29,57	4,35	33,92	77,4
12	ГБОУ СОШ №362	83	8,43	43,37	44,58	3,61	48,19	91,56
13	ГБОУ лицей №366	91	0	19,78	48,35	31,87	80,22	100
14	ГБОУ СОШ №371	50	6	58	32	4	36	94
15	ГБОУ СОШ №372	53	7,55	47,17	35,85	9,43	45,28	92,45
16	ГБОУ СОШ №484	59	16,95	52,54	30,51	0	30,51	83,05
17	ГБОУ СОШ №489	115	25,22	36,52	30,43	7,83	38,26	74,78
18	ГБОУ СОШ №495	75	10,67	54,67	24	10,67	34,67	89,34
19	ГБОУ СОШ №496	50	6	66	26	2	28	94
20	ГБОУ СОШ №507	142	17,61	38,73	40,85	2,82	43,67	82,4
21	ГБОУ СОШ №508	92	13,04	61,96	21,74	3,26	25	86,96
22	ГБОУ СОШ №510	49	4,08	36,73	55,1	4,08	59,18	95,91
23	ГБОУ СОШ №519	85	11,76	49,41	36,47	2,35	38,82	88,23
24	ГБОУ гимназия №524	119	0	21,01	55,46	23,53	78,99	100
25	ГБОУ СОШ №525	157	16,56	47,13	32,48	3,82	36,3	83,43
26	ГБОУ гимназия №526	87	3,45	42,53	40,23	13,79	54,02	96,55
27	ГБОУ СОШ №536	47	17,02	74,47	8,51	0	8,51	82,98
28	ГБОУ СОШ №537	89	22,47	52,81	23,6	1,12	24,72	77,53
29	ГБОУ СОШ №543	56	14,29	28,57	42,86	14,29	57,15	85,72
30	ГБОУ СОШ №544	104	16,35	44,23	32,69	6,73	39,42	83,65
31	ГБОУ СОШ №594	47	40,43	34,04	25,53	0	25,53	59,57
32	НОУ "Частная образовательная школа "Студиум"	3	0	66,67	33,33	0	33,33	100
33	ЧОУ СОШ «Гимназия «Северная Венеция»	5	0	0	40	60	100	100
34	ГБОУ СОШ №376	141	13,48	48,94	27,66	9,93	37,59	86,53

№ п/п	Наименование ОУ	Кол-во уч-ков	% "2"	% "3"	% "4"	% "5"	% КЗ	% Успеваемость
35	ГБОУ СОШ №684	45	48,89	37,78	11,11	2,22	13,33	51,11
36	ОЧУ «Свято-Владимирская школа».	6	16,67	83,33	0	0	0	83,33
	Московский	2583	13,35	49,73	31,25	5,66	36,91	86,64
	Санкт-Петербург	44075	15,19	47,2	31,16	6,44	37,6	84,8
	РФ	1332870	13,35	49,73	31,25	5,66	36,91	86,64



Гистограмма соответствия отметок за выполненную работу и отметок по журналу

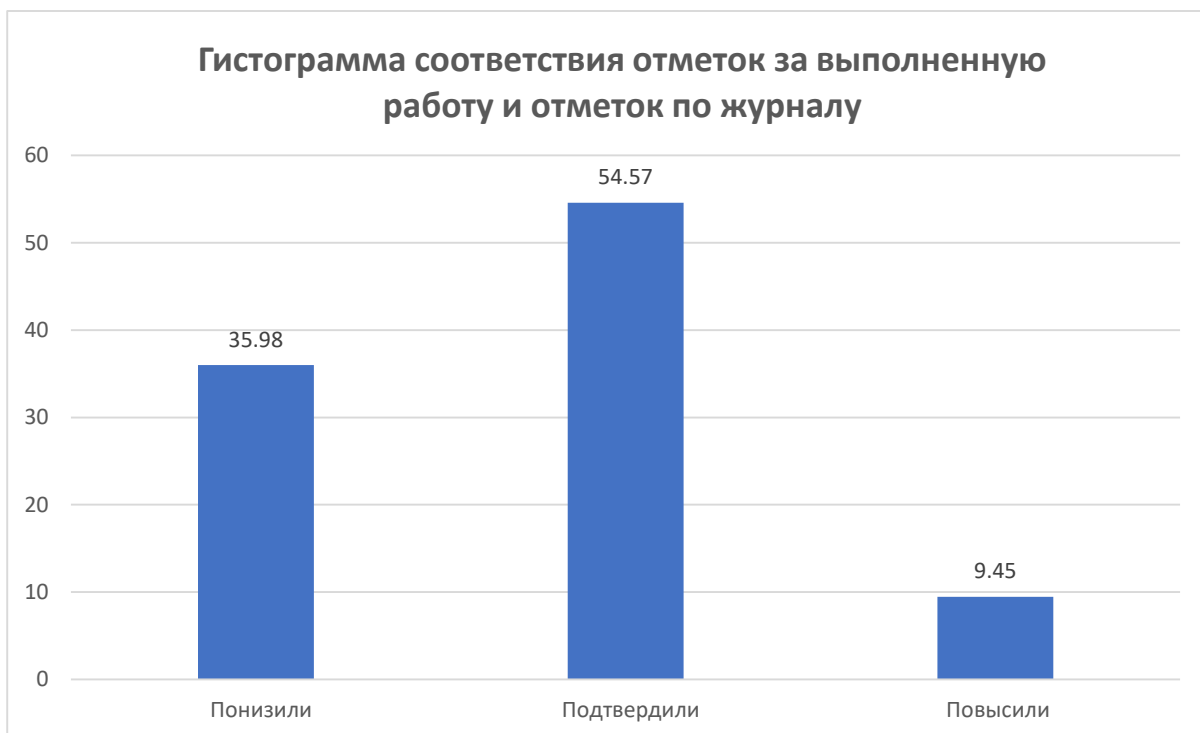
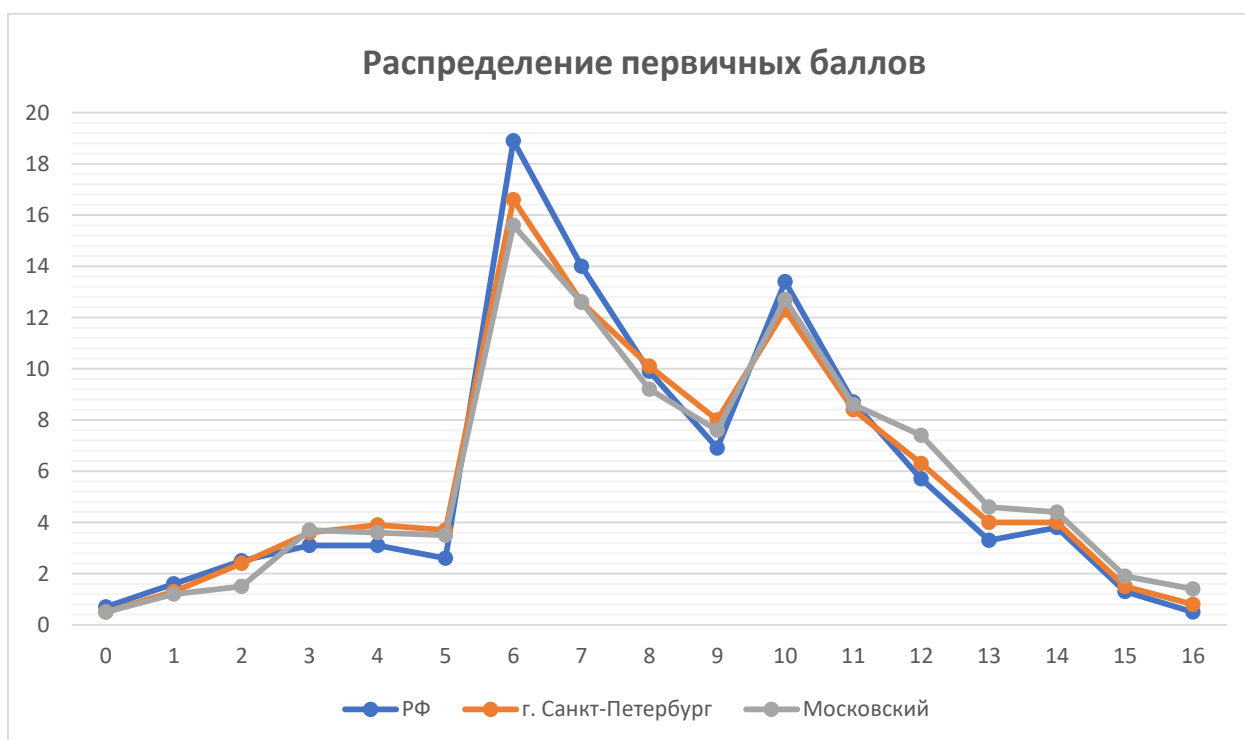


Таблица соответствия отметок за выполненную работу и отметок по журналу

	Количество уч.	%
Понизили (Отметка < Отметка по журналу) %	925	35,98
Подтвердили (Отметка = Отметке по журналу) %	1403	54,57
Повысили (Отметка > Отметка по журналу) %	243	9,45
Всего:	2583	100

Распределение первичных баллов

Максимальный первичный балл: 16

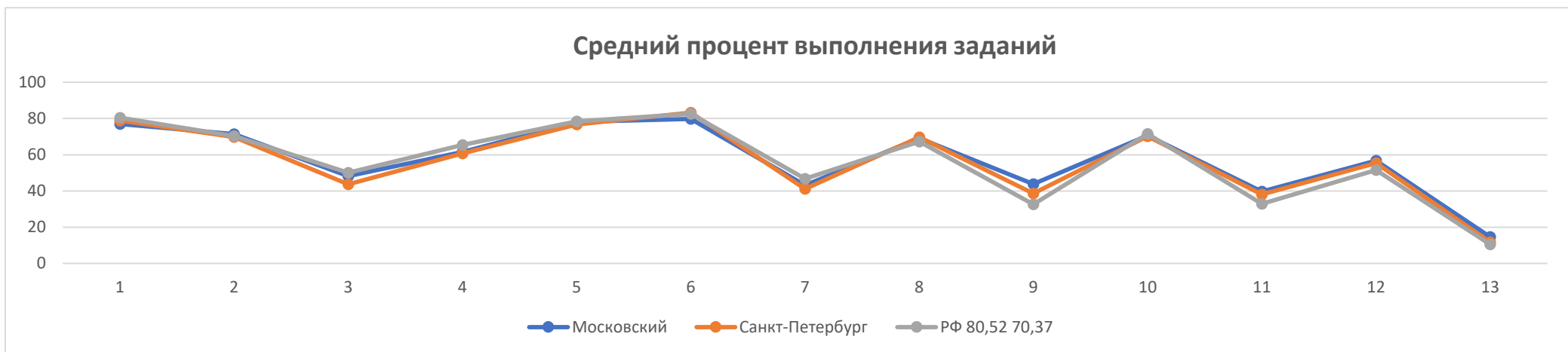


Выполнения заданий

Средний процент выполнения заданий по ОУ в % от числа участников

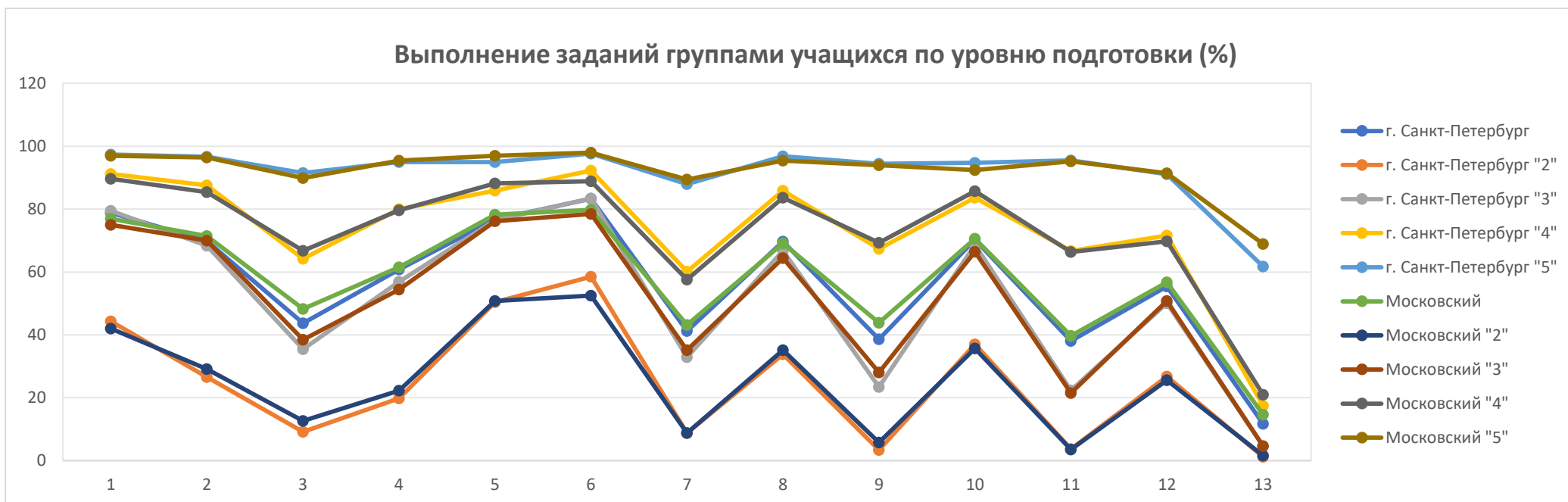
Группы участников	Кол-во участников	1	2	3	4	5	6	7	8	9	10	11	12	13
		1	1	1	1	1	1	1	1	1	2	1	2	1
ГБОУ СОШ №485	32	71,88	87,5	34,38	46,88	93,75	96,88	15,63	81,25	42,19	75	35,94	75	6,25
ГБОУ лицей №373	95	86,32	89,47	57,89	76,84	90,53	91,58	48,42	78,95	68,42	86,32	44,21	87,37	37,89
ГБОУ СОШ №643	41	75,61	73,17	17,07	56,1	85,37	82,93	12,2	85,37	28,05	80,49	10,98	34,15	0
ГБОУ СОШ №1	62	85,48	70,97	53,23	75,81	54,84	58,06	33,87	79,03	62,9	85,48	72,58	82,26	29,84
ГБОУ Морская школа	103	80,58	82,52	67,96	62,14	61,17	88,35	43,69	72,82	43,69	54,37	17,48	0	5,34
ГБОУ СОШ №351	98	84,69	62,24	33,67	59,18	83,67	77,55	28,57	86,73	38,27	83,67	48,47	63,27	11,73
ГБОУ СОШ №353	16	68,75	87,5	68,75	62,5	75	93,75	62,5	75	25	93,75	12,5	62,5	6,25
ГБОУ СОШ №354	59	83,05	72,88	54,24	67,8	81,36	86,44	50,85	62,71	26,27	69,49	19,49	32,2	8,47
ГБОУ СОШ №355	41	80,49	46,34	19,51	63,41	85,37	65,85	19,51	78,05	20,73	85,37	32,93	48,78	15,85
ГБОУ СОШ №356	71	78,87	53,52	40,85	59,15	76,06	90,14	49,3	74,65	36,62	71,83	34,51	46,48	4,23
ГБОУ СОШ №358	115	67,83	63,48	54,78	53,91	66,09	72,17	43,48	79,13	26,96	77,39	40,43	66,96	10,43
ГБОУ СОШ №362	83	72,29	81,93	60,24	61,45	87,95	74,7	46,99	69,88	32,53	51,81	53,01	60,24	24,1
ГБОУ лицей №366	91	91,21	95,6	80,22	76,92	85,71	93,41	93,41	93,41	82,42	75,82	70,88	40,66	32,97
ГБОУ СОШ №371	50	82	86	52	50	68	82	34	76	45	80	45	62	0
ГБОУ СОШ №372	53	79,25	62,26	47,17	83,02	86,79	86,79	45,28	81,13	20,75	88,68	35,85	58,49	11,32
ГБОУ СОШ №484	59	79,66	76,27	8,47	35,59	69,49	89,83	42,37	72,88	37,29	77,97	29,66	54,24	5,08
ГБОУ СОШ №489	115	74,78	69,57	53,91	48,7	80	69,57	45,22	65,22	53,04	51,3	41,3	52,17	8,7
ГБОУ СОШ №495	75	77,33	85,33	62,67	54,67	94,67	90,67	54,67	62,67	32,67	57,33	25,33	42,67	22,67
ГБОУ СОШ №496	50	60	68	40	58	86	76	40	84	31	62	33	66	1
ГБОУ СОШ №507	142	82,39	78,17	54,23	77,46	55,63	66,9	32,39	57,04	44,01	78,17	40,14	43,66	24,3
ГБОУ СОШ №508	92	75	66,3	41,3	68,48	76,09	73,91	36,96	64,13	35,33	56,52	24,46	36,96	9,24
ГБОУ СОШ №510	49	69,39	83,67	38,78	59,18	91,84	77,55	67,35	87,76	63,27	75,51	54,08	65,31	10,2
ГБОУ СОШ №519	85	74,12	61,18	57,65	58,82	84,71	75,29	38,82	51,76	41,76	42,35	45,29	62,35	24,12
ГБОУ гимназия №524	119	89,08	84,87	67,23	84,03	93,28	93,28	65,55	78,99	61,76	92,44	68,91	83,19	25,63
ГБОУ СОШ №525	157	73,25	62,42	41,4	43,31	64,97	76,43	31,85	49,04	46,5	72,61	48,09	68,15	11,46

Группы участников	Кол-во участников	1	2	3	4	5	6	7	8	9	10	11	12	13
		1	1	1	1	1	1	1	1	1	2	1	2	1
ГБОУ гимназия №526	87	89,66	78,16	56,32	83,91	78,16	88,51	54,02	85,06	67,82	78,16	47,13	64,37	15,52
ГБОУ СОШ №536	47	59,57	76,6	36,17	65,96	85,11	89,36	40,43	48,94	9,57	82,98	4,26	38,3	0
ГБОУ СОШ №537	89	65,17	60,67	15,73	44,94	70,79	69,66	33,71	76,4	36,52	64,04	28,65	49,44	1,12
ГБОУ СОШ №543	56	85,71	64,29	58,93	64,29	91,07	83,93	48,21	64,29	56,25	57,14	45,54	85,71	22,32
ГБОУ СОШ №544	104	80,77	64,42	47,12	56,73	81,73	85,58	26,92	46,15	52,4	75	37,5	38,46	12,02
ГБОУ СОШ №594	47	68,09	46,81	23,4	57,45	65,96	72,34	25,53	57,45	32,98	51,06	36,17	46,81	2,13
НОУ "Частная образовательная школа "Студиум"	3	100	100	100	100	100	100	66,67	100	33,33	33,33	0	33,33	0
ЧОУ СОШ «Гимназия «Северная Венеция»	5	100	100	100	100	80	60	100	80	90	100	70	100	60
ГБОУ СОШ №376	141	60,99	59,57	44,68	49,65	89,36	77,3	51,77	56,03	36,52	67,38	31,91	87,23	19,15
ГБОУ СОШ №684	45	60	62,22	31,11	57,78	73,33	55,56	20	48,89	26,67	46,67	16,67	46,67	7,78
ОЧУ «Свято-Владимирская школа».	6	100	66,67	16,67	33,33	66,67	100	33,33	50	41,67	66,67	16,67	16,67	0
РФ	1332870	80,52	70,37	50,08	65,41	78,49	82,58	46,75	67,25	32,59	71,55	32,97	51,59	10,58
Санкт-Петербург	44075	78,82	69,82	43,74	60,8	76,69	83,3	41,22	69,71	38,61	70,27	38,07	55,43	11,73
Московский	2583	76,96	71,43	48,28	61,52	78,2	79,79	43,13	69,14	43,83	70,58	39,72	56,72	14,65



Выполнение заданий группами учащихся по уровню подготовки

Группы участников	Кол-во участников	1	2	3	4	5	6	7	8	9	10	11	12	13
		1	1	1	1	1	1	1	1	1	2	1	2	1
РФ	1332870	80,52	70,37	50,08	65,41	78,49	82,58	46,75	67,25	32,59	71,55	32,97	51,59	10,58
г. Санкт-Петербург	44075	78,82	69,82	43,74	60,8	76,69	83,3	41,22	69,71	38,61	70,27	38,07	55,43	11,73
Московский	2583	76,96	71,43	48,28	61,52	78,2	79,79	43,13	69,14	43,83	70,58	39,72	56,72	14,65
Ср.% вып. уч. гр.баллов 2	364	42,03	29,12	12,64	22,25	50,82	52,47	8,79	35,16	5,77	35,71	3,57	25,55	1,65
Ср.% вып. уч. гр.баллов 3	1152	75	69,97	38,45	54,43	76,13	78,47	35,16	64,41	28,04	66,41	21,48	50,78	4,64
Ср.% вып. уч. гр.баллов 4	869	89,64	85,39	66,74	79,63	88,15	88,84	57,54	83,66	69,28	85,73	66,4	69,74	21
Ср.% вып. уч. гр.баллов 5	198	96,97	96,46	89,9	95,45	96,97	97,98	89,39	95,45	93,94	92,42	95,2	91,41	68,94



Достижение требований ФГОС НОО

Проверяемый элемент содержания/ требования к уровню подготовки выпускников	Средний % выполнения			
	Макс балл	Московский	СПб	РФ
	16	2583 уч.	44075 уч.	1332870 уч.
1. Развитие представлений о числе и числовых системах от натуральных до действительных чисел. Оперировать на базовом уровне понятием целое число	1	76,96	78,82	80,52
2. Развитие представлений о числе и числовых системах от натуральных до действительных чисел. Оперировать на базовом уровне понятием обыкновенная дробь, смешанное число	1	71,43	69,82	70,37
3. Развитие представлений о числе и числовых системах от натуральных до действительных чисел. Решать задачи на нахождение части числа и числа по его части	1	48,28	43,74	50,08
4. Развитие представлений о числе и числовых системах от натуральных до действительных чисел. Оперировать на базовом уровне понятием десятичная дробь	1	61,52	60,8	65,41
5. Умение пользоваться оценкой и прикидкой при практических расчетах. Оценивать размеры реальных объектов окружающего мира	1	78,2	76,69	78,49
6. Умение извлекать информацию, представленную в таблицах, на диаграммах. Читать информацию, представленную в виде таблицы, диаграммы / извлекать, интерпретировать информацию, представленную в таблицах и на диаграммах, отражающую свойства и характеристики реальных процессов и явлений	1	79,79	83,3	82,58
7. Владение символьным языком алгебры. Оперировать понятием модуль числа, геометрическая интерпретация модуля числа	1	43,13	41,22	46,75
8. Развитие представлений о числе и числовых системах от натуральных до действительных чисел. Сравнить рациональные числа / упорядочивать числа, записанные в виде обыкновенных дробей, десятичных дробей	1	69,14	69,71	67,25
9. Владение навыками письменных вычислений. Использовать свойства чисел и правила действий с рациональными числами при выполнении вычислений / выполнять вычисления, в том числе с использованием приемов рациональных вычислений	2	43,83	38,61	32,59
10. Умение анализировать, извлекать необходимую информацию. Решать несложные логические задачи, находить пересечение, объединение, подмножество в простейших ситуациях	1	70,58	70,27	71,55

Проверяемый элемент содержания/ требования к уровню подготовки выпускников	Средний % выполнения			
	Макс балл	Московский	СПб	РФ
	16	2583 уч.	44075 уч.	1332870 уч.
11. Умение применять изученные понятия, результаты, методы для решения задач практического характера и задач их смежных дисциплин. Решать задачи на покупки, находить процент от числа, число по проценту от него, находить процентное отношение двух чисел, находить процентное снижение или процентное повышение величины	2	39,72	38,07	32,97
12. Овладение геометрическим языком, развитие навыков изобразительных умений, навыков геометрических построений. Оперировать на базовом уровне понятиями: фигура, точка, отрезок, прямая, луч, ломанная, угол, многоугольник, треугольник и четырехугольник, прямоугольник и квадрат, окружность и круг, прямоугольный параллелепипед, куб, шар. Изображать изучаемые фигуры от руки и с помощью линейки	1	56,72	55,43	51,59
13. Умение проводить логические обоснования, доказательства математических утверждений. Решать простые и сложные задачи разных типов, а также задачи повышенной трудности	2	14,65	11,73	10,58

